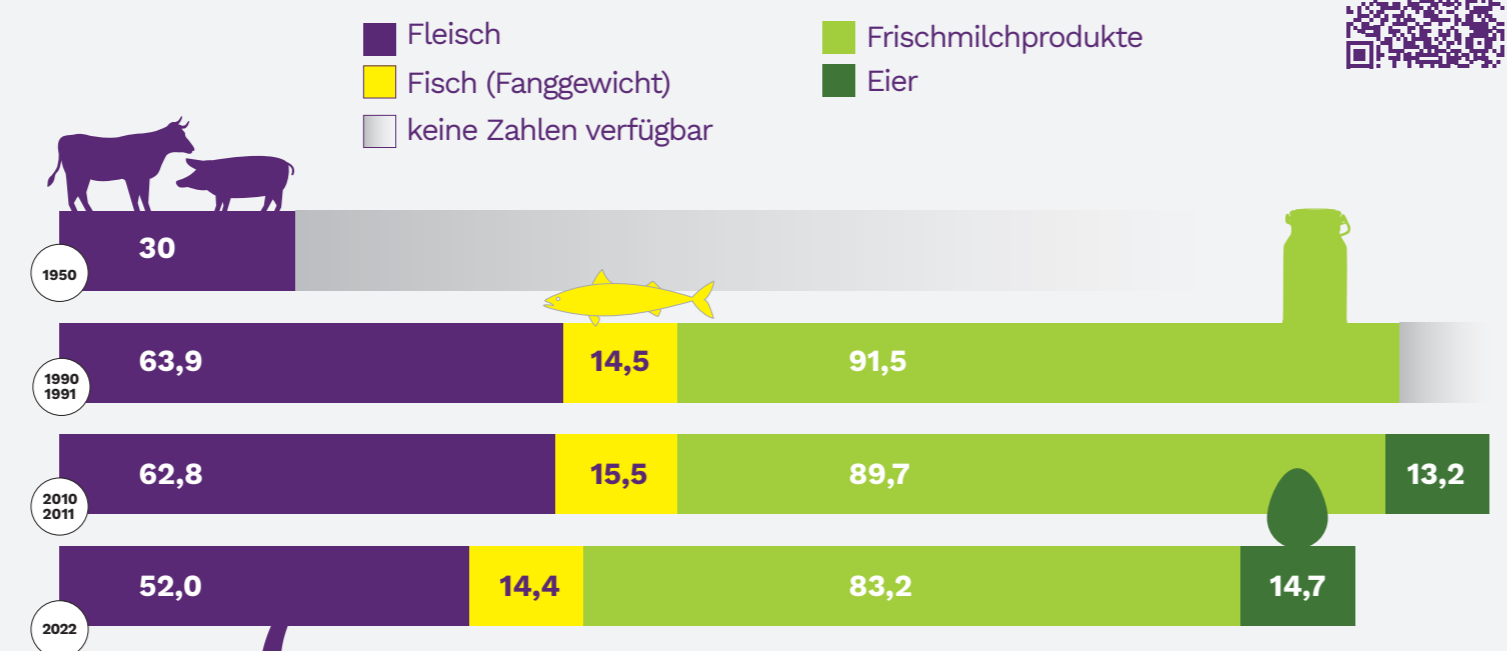


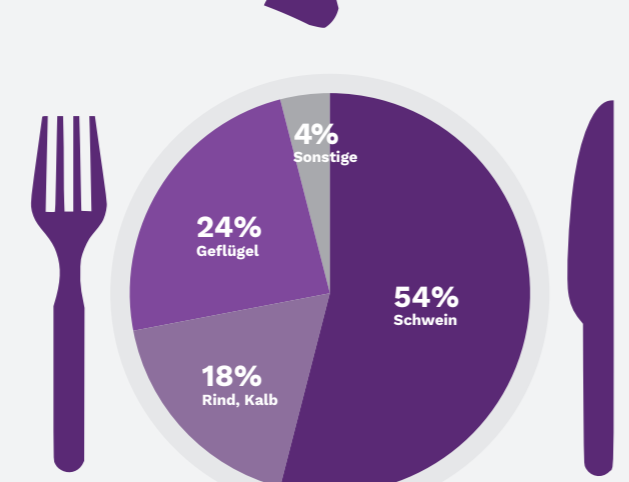
WAS

VERZEHR TIERISCHER PRODUKTE IN DEUTSCHLAND

Verzehr pro Kopf und Jahr in Kilogramm



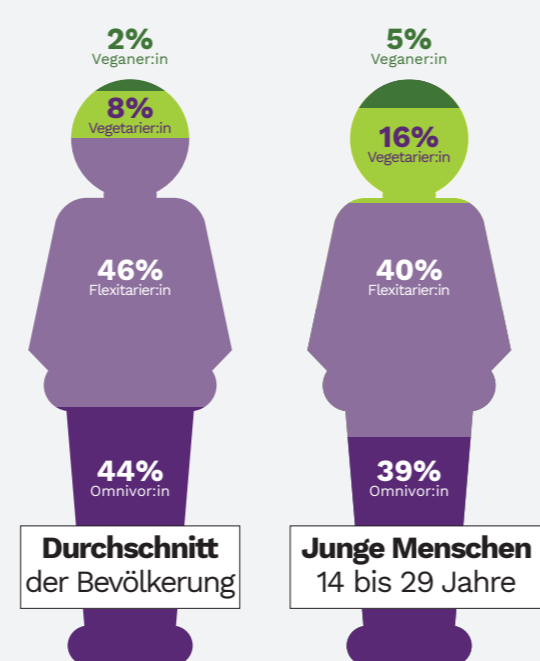
Grafik: Bartz/Stockmar (M), CC BY 4.0, FleischAtlas 2021
 Daten: Fachzentrum Ernährung RLP 2020; Statista 2023; Bundesinformationszentrum Landwirtschaft 2022; Milchindustrieverband 2023; Bundesanstalt für Landwirtschaft und Ernährung 2023



■ Schweinefleisch – 28,2 kg/Kopf
 ■ Rind- und Kalbfleisch – 9,4 kg/Kopf
 ■ Geflügelfleisch – 12,3 kg/Kopf
 ■ Sonstiges – 2,2 kg/Kopf

Grafik: Bartz/Stockmar (M), CC BY 4.0, FleischAtlas 2021
 Daten: Bundesministerium für Ernährung und Landwirtschaft, 2022

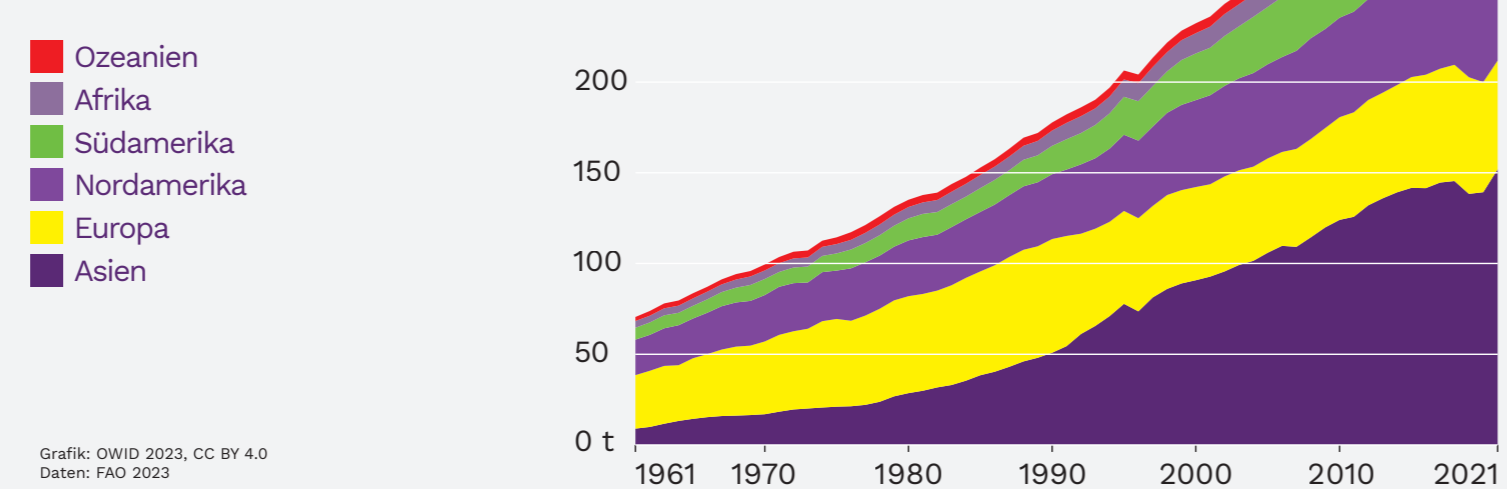
„ICH BIN...“



Grafik: Bartz/Stockmar (M), CC BY 4.0, FleischAtlas 2021
 Daten: Bundesministerium für Ernährung und Landwirtschaft, Ernährungsreport 2023

STEIL NACH OBEN: GLOBALE FLEISCHPRODUKTION

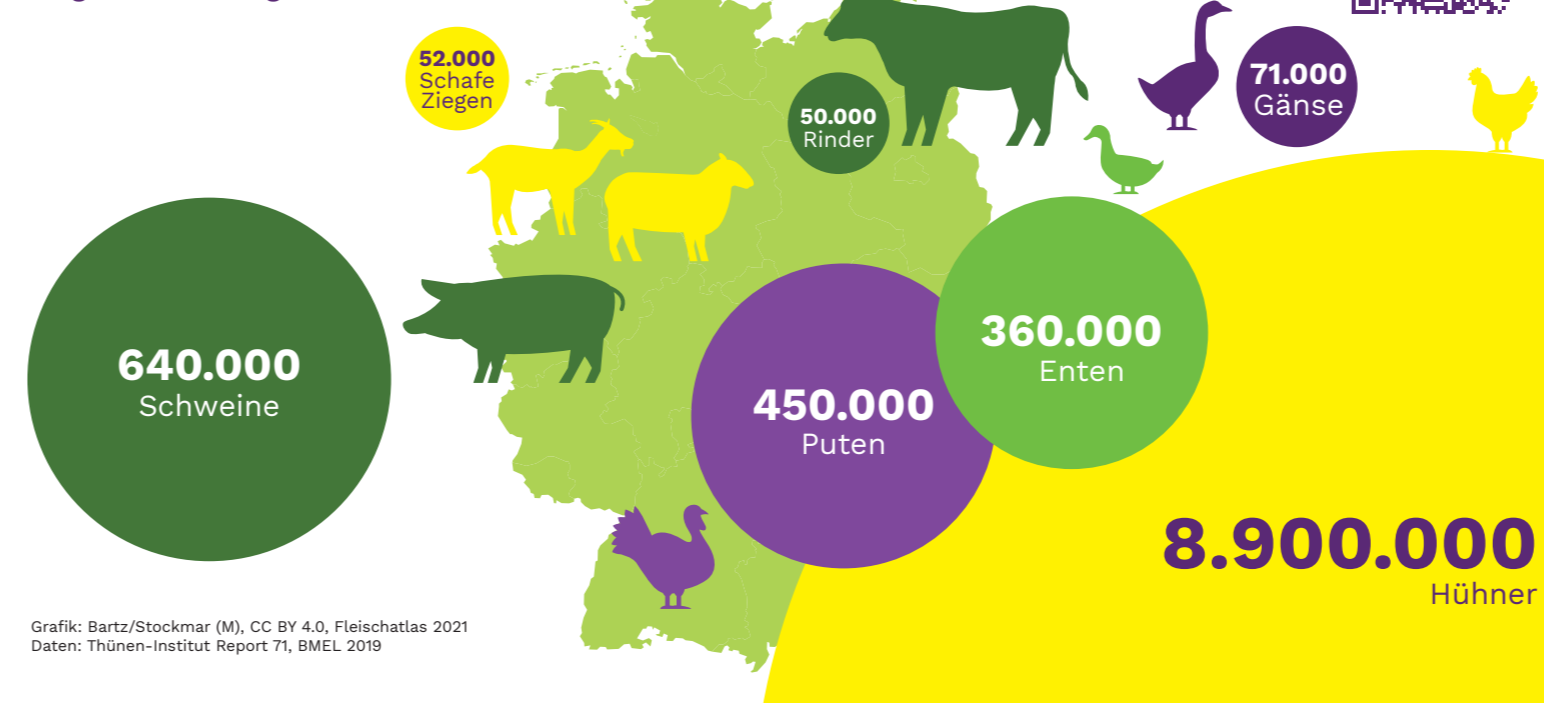
Zunahme der Weltproduktion, in Mio. Tonnen



Grafik: OVID 2023, CC BY 4.0
 Daten: FAO 2023

FLEISCH FÜR DIE TONNE

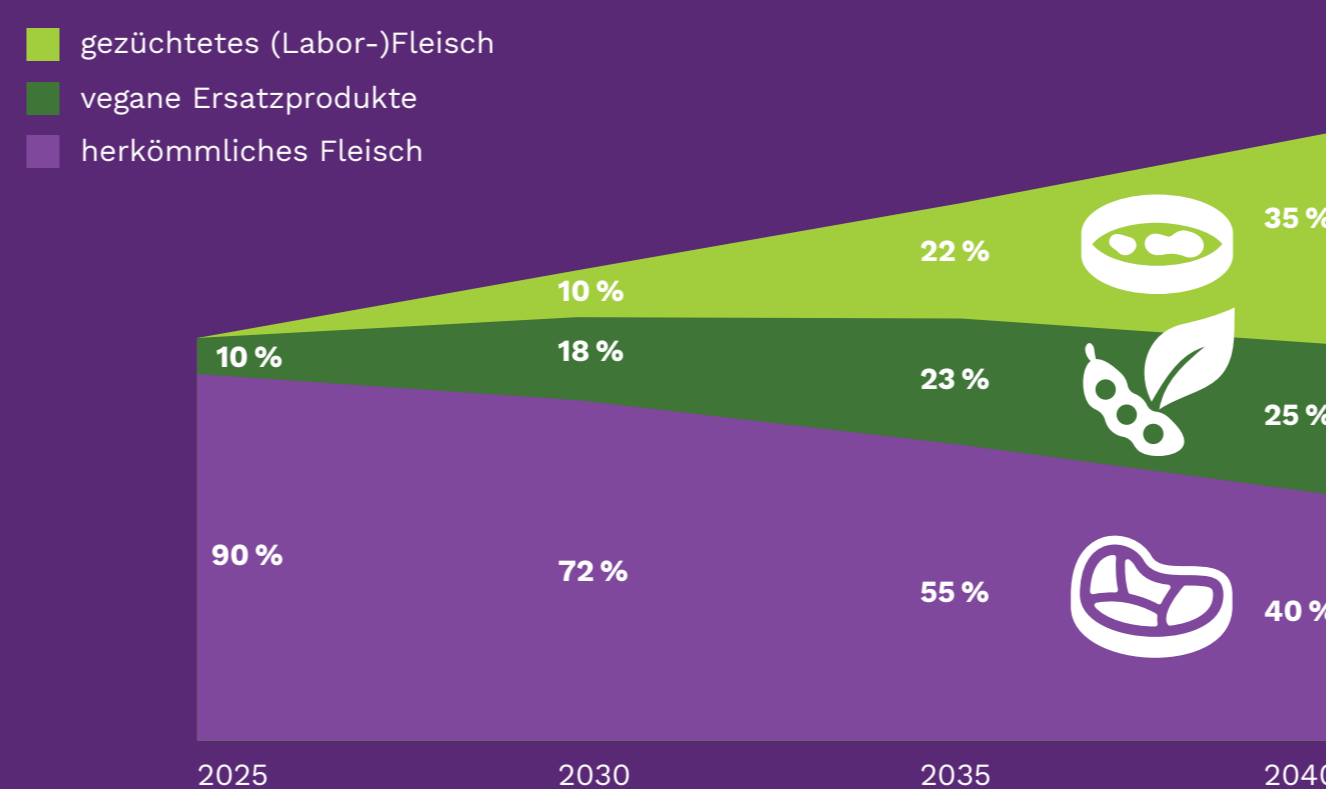
Jahresmenge der Fleisch- und Wurstabfälle in Privathaushalten in Deutschland, umgerechnet in ganze Tiere



Grafik: Bartz/Stockmar (M), CC BY 4.0, FleischAtlas 2021
 Daten: Thünen-Institut Report 71, BfECL 2019

WOHIN GEHT DIE REISE?

Globale Markttrends für Fleisch und Fleischersatz, durchschnittliches jährliches Wachstum bis 2040, Prognose



Grafik: Bartz/Stockmar (M), CC BY 4.0, FleischAtlas 2021
 Daten: Kearney, Studie zur Zukunft des Fleischmarkts bis 2040 (2019)

ERNÄHRUNG HEUTE

In Deutschland, pro Person und Tag



■ Obst und Gemüse
 ■ Kartoffeln
 ■ Vollkorngetreide
 ■ Hülsenfrüchte
 ■ Nüsse
 ■ Ungesättigte Fette
 ■ Gesättigte Fette
 ■ Süßungsmittel
 ■ Fleisch
 ■ Fisch
 ■ Eier
 ■ Milch/Butter/Käse
 ■ Pflanzliche Lebensmittel
 ■ Tierische Lebensmittel

Grafik in Anlehnung an Greenpeace „Wie gesunde Ernährung für alle aufs Klima wirkt“
 Daten: Öko-Institut im Auftrag von Greenpeace 2022

KLIMAGESUNDE ERNÄHRUNG

Nach „Planetary Health Diet“, pro Person und Tag



■ Obst und Gemüse
 ■ Kartoffeln
 ■ Vollkorngetreide
 ■ Hülsenfrüchte
 ■ Nüsse
 ■ Ungesättigte Fette
 ■ Gesättigte Fette
 ■ Süßungsmittel
 ■ Fleisch
 ■ Fisch
 ■ Eier
 ■ Milch/Butter/Käse
 ■ Pflanzliche Lebensmittel
 ■ Tierische Lebensmittel

Grafik in Anlehnung an Greenpeace „Wie gesunde Ernährung für alle aufs Klima wirkt“
 Daten: Öko-Institut im Auftrag von Greenpeace 2022

ALLES AUS RIND

Industrielle Nutzung von Kuhteilen



VEGAN
 VEGETARISCH
 FRUTARIER
 OMNIVOR
 OVO-LACTO
 PESCETARISCH
 FLEXITARISCH

POLITISCHE FORDERUNGEN

Es gibt viele verschiedene Ansätze und Haltungen zum Thema Fleischkonsum. Was sagst du?

- Die Mehrwertsteuer für Fleisch und Milchprodukte sollte von 7 auf 19 Prozent angepasst werden. Gleichzeitig sollten alle pflanzlichen Produkte von der Mehrwertsteuer befreit werden.
- Containers muss legalisiert werden.
- Fleischkonsum ist Teil der individuellen Freiheit, da soll der Staat sich raushalten und stattdessen auf anderen klimarelevanten Felder die Weichen stellen, wie z.B. dem CO₂-neutralen Antrieb für Flugzeuge.
- Gemeinschaftsverpflegung muss Vorbild sein: In öffentlichen Kantinen und der Schulmensa sollte Fleisch vom Speiseplan verschwinden.
- Es sollte staatliche Werbekampagnen geben, um die Menschen dazu zu bewegen, den Fleischkonsum zu reduzieren.

DU WILLST NOCH MEHR WISSEN?
 DANN SCANNE DEN QR-CODE FÜR WEITERE INFOS UND QUELLEN.

Greenpeace ist international, überparteilich und völlig unabhängig von Politik und Wirtschaft. Mit gewaltfreien Aktionen kämpft Greenpeace für den Schutz der Lebensgrundlagen. Mehr als 620.000 Fördermitglieder in Deutschland spenden an Greenpeace und gewährleisten damit unsere tägliche Arbeit zum Schutz der Umwelt, der Völkerverständigung und des Friedens.

Impressum
 Herausgeber: Greenpeace e. V., Hongkongstraße 10, 20457 Hamburg, T +49 (0)40 30618-0, mail@greenpeace.de, www.greenpeace.org
 Politische Vertretung Berlin: Marienstraße 19-20, 10117 Berlin
 Pädagogische Konzeption, Redaktion und Gestaltung: visionYOU GmbH, Stahnsdorfer Str. 107, 14482 Potsdam
 V.i.S.d.P.: Katarina Rončević, Stephanie Weigel
 Druck: RESET ST. PAULI Druckerei GmbH, Virchowstraße 8, 22767 Hamburg
 Auflage: 2.000

Hinweise: Wir erklären mit Blick auf die genannten Internet-Links, dass wir keinerlei Einfluss auf die Gestaltung und Inhalte der Seiten haben und uns ihre Inhalte nicht zu eigen machen.

GEDRUCKT AUF 100% RECYCLINGPAPIER. VERÖFFENTLICHUNG STAND 12/2023.

Lizenzhinweis
 Sofern nicht anders angegeben, stehen alle Greenpeace-Inhalte dieses Dokuments unter folgender Lizenz: Creative Commons BY-NC-ND 4.0 (Namensnennung - Nicht kommerziell - Keine Bearbeitungen) und können unter den dort genannten Bedingungen von jedermann genutzt werden.

Bei Drittinhalten, die unter Creative Commons Lizenzen stehen, haben wir entsprechende Referenzen aufgenommen. Nutzungsrechte zur Nutzung von sonstigen Drittinhalten, einschließlich der Inhalte auf referenzierten Webseiten oder Dokumenten, werden nicht eingeräumt.