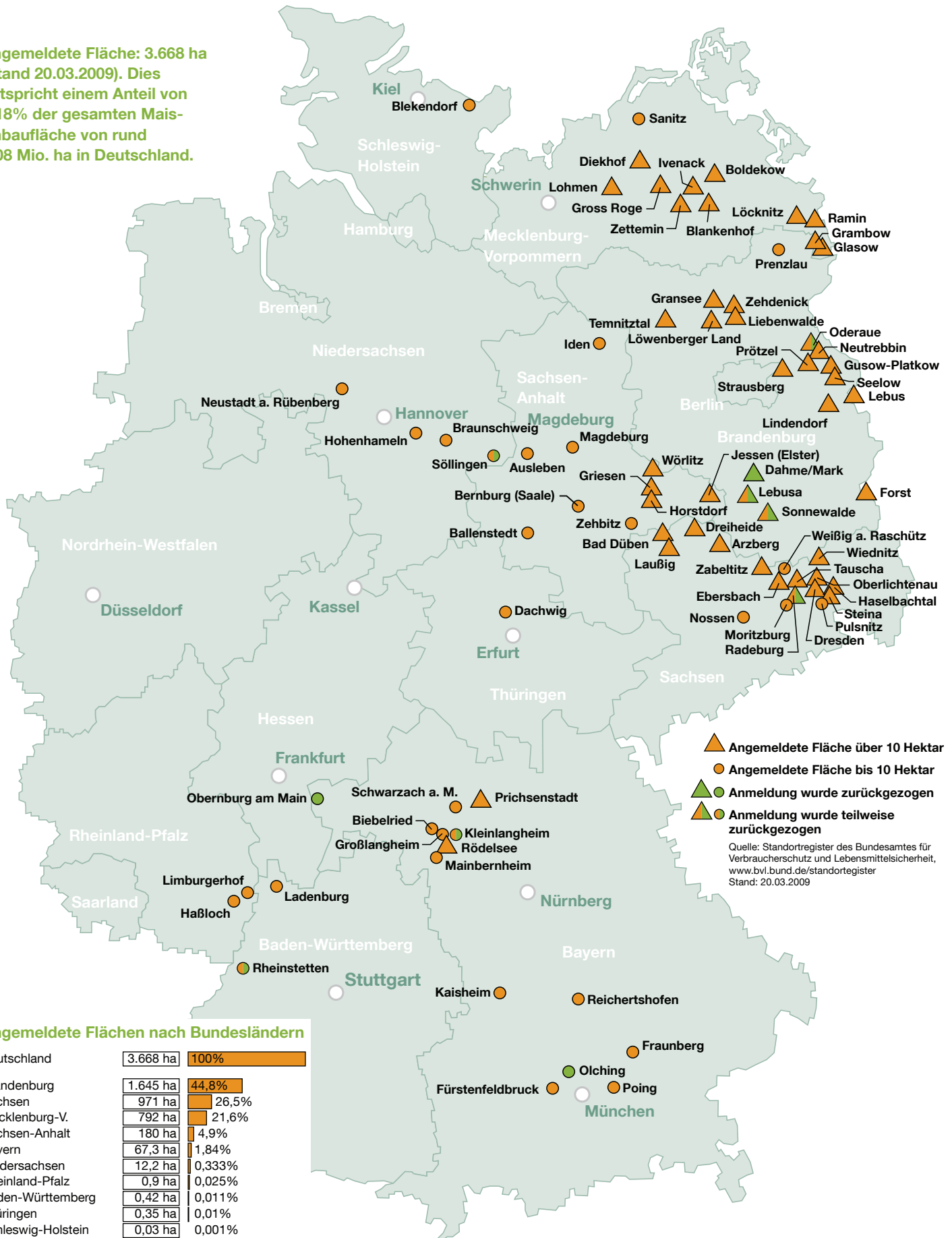


# Gen-Mais 2009 - Anbau in Deutschland

Angemeldete Fläche: 3.668 ha  
(Stand 20.03.2009). Dies entspricht einem Anteil von 0,18% der gesamten Mais-Anbaufläche von rund 2,08 Mio. ha in Deutschland.



- ▲ Angemeldete Fläche über 10 Hektar
- Angemeldete Fläche bis 10 Hektar
- Anmeldung wurde zurückgezogen
- ▲ Anmeldung wurde teilweise zurückgezogen

Quelle: Standortregister des Bundesamtes für Verbraucherschutz und Lebensmittelsicherheit, [www.bvl.bund.de/standortregister](http://www.bvl.bund.de/standortregister)  
Stand: 20.03.2009

## Angemeldete Flächen nach Bundesländern

Deutschland	3.668 ha	100%
Brandenburg	1.645 ha	44,8%
Sachsen	971 ha	26,5%
Mecklenburg-V.	792 ha	21,6%
Sachsen-Anhalt	180 ha	4,9%
Bayern	67,3 ha	1,84%
Niedersachsen	12,2 ha	0,333%
Rheinland-Pfalz	0,9 ha	0,025%
Baden-Württemberg	0,42 ha	0,011%
Thüringen	0,35 ha	0,01%
Schleswig-Holstein	0,03 ha	0,001%

- geplante Anbauflächen laut Kataster in ha
- Anteil der in Deutschland angemeldeten Flächen